

CU CRESTE PE CAP

Parasaurolophus era un dinozaur ciudat. Avea pe cap un tub lung, osos, de două ori mai mare decât craniul!



Se consideră că această creastă îl ajuta să facă să-i răsunе mugetele în depărtare, ca să fie mai bine auzit. Femela avea o creastă mai mică.

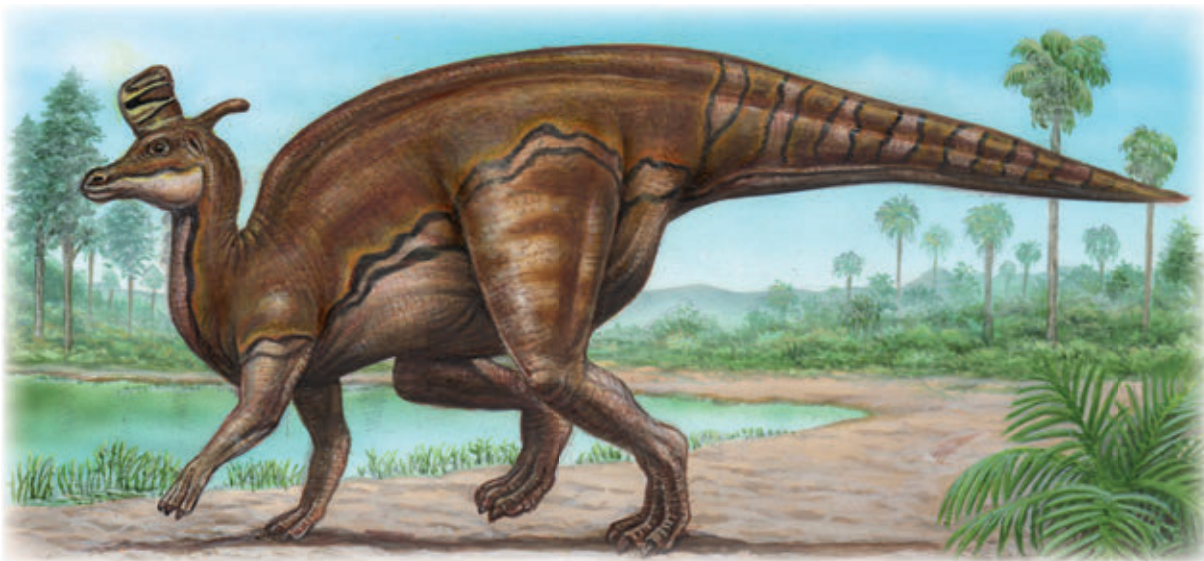
Formele creștelor puteau fi diferite.
Specialiștii cred că îi ajutau pe dinozauri
să se recunoască și să comunice.



Creșta Corythosaurusului seamăna cu o jumătate de farfurie. A femelei nu era deloc la fel cu aceea a masculului.



La Tsintaosaurus, un dinozaur care a fost găsit în China, creșta era dispusă chiar între ochi.



Ciudatul Lambeosaurus avea două crește pe craniu. Una era plată și înaltă, iar cealaltă, ca un spin osos, îndreptată spre spate.

SPECTACULOȘII MAMUȚI

Acești elefanți îmblăniți și având un strat gros de grăsime nu se temeau de zăpadă și înghițeau aproape 300 de kilograme de vegetale pe zi!



Colții lor lungi le permiteau să curețe zăpada sau să spargă gheața pentru a se hrăni. Un cadavru de mamut era un adevărat noroc pentru oamenii preistorici, care luau carnea, pielea, oasele și colții.

ÎN CAVERNE

Unele animale preistorice trăiau în interiorul grotelor și al cavernelor, unde au și fost găsite urmele pe care le-au lăsat.



Ursul cavernelor era mai mare decât ursul brun de astăzi. Intra în grote ca să hiberneze și să-și aducă pe lume puii. Era de obicei calm și se hrănea cu plante și fructe, dar dacă se simțea amenințat devenea periculos.



Hiena cavernelor avea o blană cenușie-pătată, și niște dinți tăioși. Se hrănea cu cadavrele animalelor, dar, uneori, când era înfometată, se putea apropia de grottele în care trăiau oamenii.

HOMO ERECTUS PORNEȘTE LA DRUM

Unele triburi au părăsit Africa și, pe parcursul mai multor mii de ani, s-au răspândit în întreaga lume (China, Europa, Java).



Oamenii călătoresc în grupuri mici, trecând dintr-o vale în alta, și găsesc noi locuri de adăpost. Câțiva ani mai târziu, copiii lor vor porni din nou la drum, populând, astfel, alte pământuri.

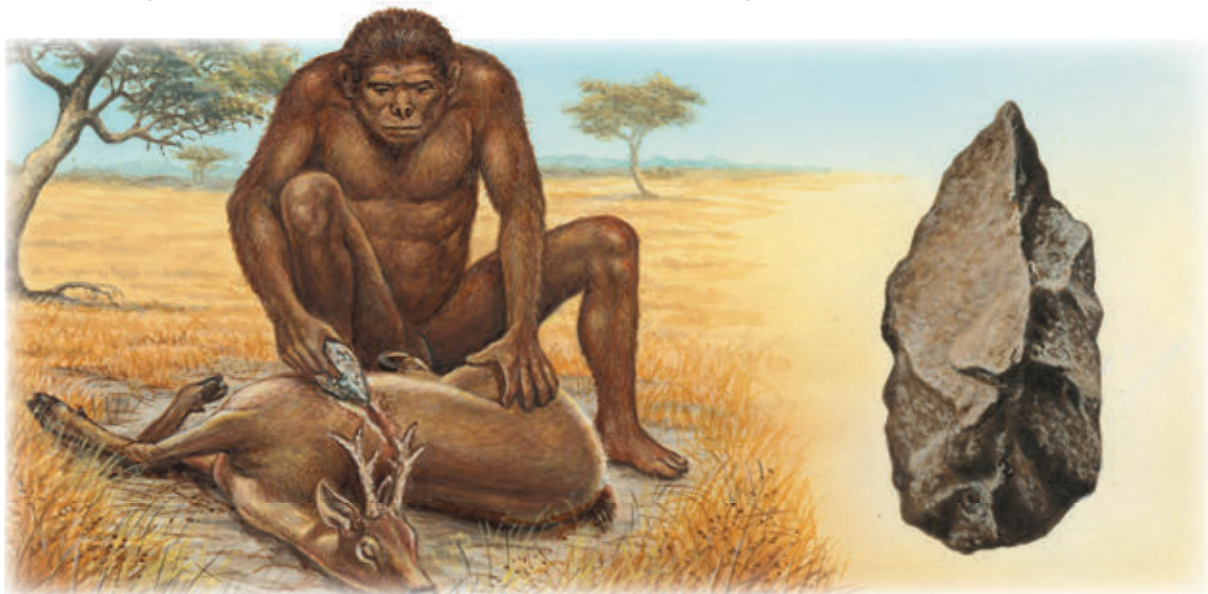


UNELTELE LUI HOMO ERECTUS SE PERFECȚIONEAZĂ



Polihedrul este un galet (o piatră rotunjită) mare care a fost tăiată în mai multe fațete. Servește la uciderea animalelor, la apărare, la cizelarea crengilor și la zdrobirea oaselor.

Oamenii fac progrese. Pornind de la o piatră mare, sunt acum în stare să-și imagineze cum să o taie pentru a o transforma într-o unealtă potrivită și eficientă.



Pentru a tranșa carnea vânatului, trebuie să taie o piatră cu marginile suficient de ascuțite: topor cioplit cu două fețe.



Pentru a netezi și curăța pielea animalelor pe care le-au omorât, au nevoie de o piatră care să servească drept racletă.